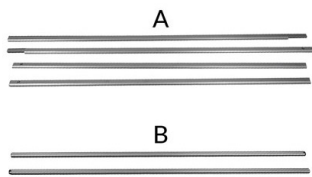
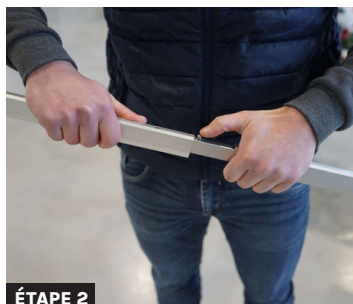


MONTAGE CADRE & BÂCHE



ÉTAPE 1

A : Barres horizontales ; **B** : Mâts
C : Clé Allen



ÉTAPE 2

Enclencher les 4 barres horizontales A en aluminium, 2 à 2.



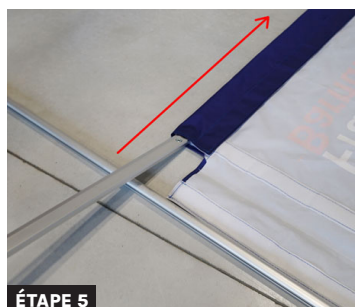
ÉTAPE 3

Déplier la bâche face imprimée vers le sol.



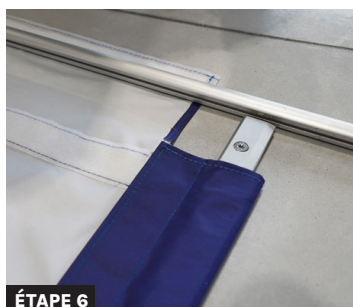
ÉTAPE 4

Refermer le velcro du bord inférieur de la bannière.



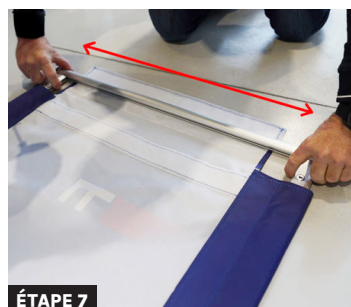
ÉTAPE 5

Enfiler les barres horizontales dans les fourreaux de la bannière.



ÉTAPE 6

Enclencher les barres horizontales dans les rails des mâts.



ÉTAPE 7

Ajuster l'espace entre les barres pour bien tendre la bâche.



ÉTAPE 8

Serrer les vis de maintien du cadre grâce à la clé Allen fournie.



ÉTAPE 9

Refermer les fourreaux en velcro restants sur les côtés du cadre.



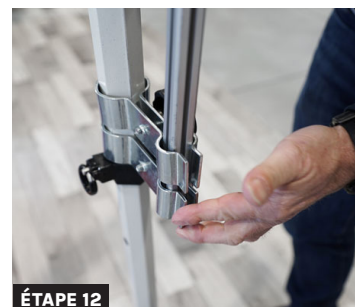
ÉTAPE 10

Placer les 4 connecteurs adaptés sur les pieds de votre barnum.



ÉTAPE 11

Redresser la bannière (2 personnes requises).



ÉTAPE 12

Insérer les mâts dans les connecteurs en les maintenant alignés.



ÉTAPE 13

Ajuster les connecteurs et visser fermement pour un bon maintien.



ÉTAPE 14

La bannière est en place pour une communication parfaite.



35 km/h

IL EST INDISPENSABLE DE S'ASSURER QUE LA MÉTÉO SOIT FAVORABLE AVANT TOUT MONTAGE ET UTILISATION DE LA BANNIÈRE.
Cette bannière publicitaire ne doit pas être montée par vent supérieur à 35km/h. Rappel : lester et ancrer votre barnum avant toute utilisation (voir nos CGV).



AVERTISSEMENT Une fois installé, ne laissez pas votre barnum sans surveillance. Ne forcez pas sur les structures durant l'installation ou le pliage du barnum. Assurez-vous que la structure est bien attachée. Ne pas faire de feu ni de barbecue sous le barnum. Ce produit ne peut pas être utilisé comme substitut d'un abri permanent destiné à cet usage.



FR
Pensez à donner ou recycler.

Association
ou

Déchèterie

<http://www.francebarnum.com>

MONTAGE DU CADRE ET DE LA BÂCHE DE BANNIÈRE

Avertissement : Deux personnes sont requises pour le montage de cette bannière publicitaire sur un barnum pliant.

- 1 Déballer les différents éléments du cadre de bannière sur un sol plat, propre et sec.
- 2 Enclencher les barres horizontales du cadre en aluminium 2 à 2, de manière à former les barres supérieures et inférieures de votre cadre. Prendre soin de faire ressortir le petit ergot dans le trou prévu à cet effet pour bien maintenir les barres en position.
- 3 Déplier la bâche face imprimée vers le sol. Prendre soin de lisser les plis et d'étaler la bâche au maximum.
- 4 Refermer le velcro du bord inférieur de la bannière afin de former un fourreau parfaitement ajusté. Commencer par un côté, puis revenir progressivement vers le centre pour rester bien aligné sur toute la longueur de la bâche.
- 5 Enfiler une barre horizontale (assemblée à l'étape 2) dans le fourreau supérieur (cousu), en la faisant glisser avec soin sur toute la longueur de la bâche. Procéder de même avec la seconde barre horizontale dans le fourreau inférieur en velcro (formé à l'étape 4).
- 6 Enclencher les barres horizontales dans le rail d'un des 2 mâts verticaux. Faire de même sur le second mât, formant ainsi les 4 côtés du cadre.
- 7 Ajuster l'espace entre les barres du cadre afin de parfaitement tendre votre bâche.
- 8 Utiliser la clé Allen fournie pour serrer les vis permettant de maintenir solidement les barres sur les mâts. La rigidité du cadre est maintenant optimale pour continuer l'installation de la bannière sur un support complémentaire comme une structure de barnum pliant par exemple.

- 9 Refermer les fourreaux en velcro restants des 2 côtés de la bannière, de manière à bien tendre la bâche.
- 10 Placer 2 connecteurs au niveau des pieds d'angle de votre barnum par exemple. Réaliser la même opération sur le second pied. Vérifier la compatibilité du connecteur avec la structure.
- 11 Redresser votre bannière et placer un opérateur devant chaque pied d'angle de structure (portant chacun un mât du cadre de la bannière).
- 12 Insérer ensuite ces mâts dans un premier connecteur, préalablement maintenu sur le pied d'angle du barnum, puis un second, en les gardant alignés. Agir en même temps de deux côtés pour faciliter le montage (les 2 opérateurs dans un même geste).
- 13 Coulisser les connecteurs le long des mâts, en les éloignant suffisamment l'un de l'autre pour assurer un maintien parfait de la structure complète. Ajuster l'ensemble à la hauteur souhaitée et visser fortement les connecteurs pour les fermer.
- 14 La bannière est maintenant en place, ajustée à la hauteur souhaitée.

Rappel général : Ancrer, lester et haubaner votre barnum. Il est indispensable de mettre en place des moyens de fixation au sol : lestage, ancrage et haubanage. En effet, à chaque montage de votre barnum pliant, un lestage à chaque pied est impératif. Quand la qualité du sol le permet, un ancrage au sol est également exigé. Et quand cela est possible, un haubanage supplémentaire est indispensable afin de consolider l'assise du barnum au sol au moyen de piquets et de cordages (anneaux de haubanage sur la bâche de toit au-dessus de chaque pied du barnum).

- Vérifier régulièrement l'état de la visserie.
- Nettoyer la bâche à l'aide d'une brosse à poils souples et d'eau savonneuse (ou savon noir). Éviter tout produit nettoyant abrasif. Ne pas mettre les bâches au lave-linge.